



PASO A PASO PARA

INSTALAR ALICE EN HUAYRA GNU/LINUX





¿Qué es Alice?

Alice es un lenguaje de programación educativo de código abierto orientado a objetos con un entorno de desarrollo integrado.

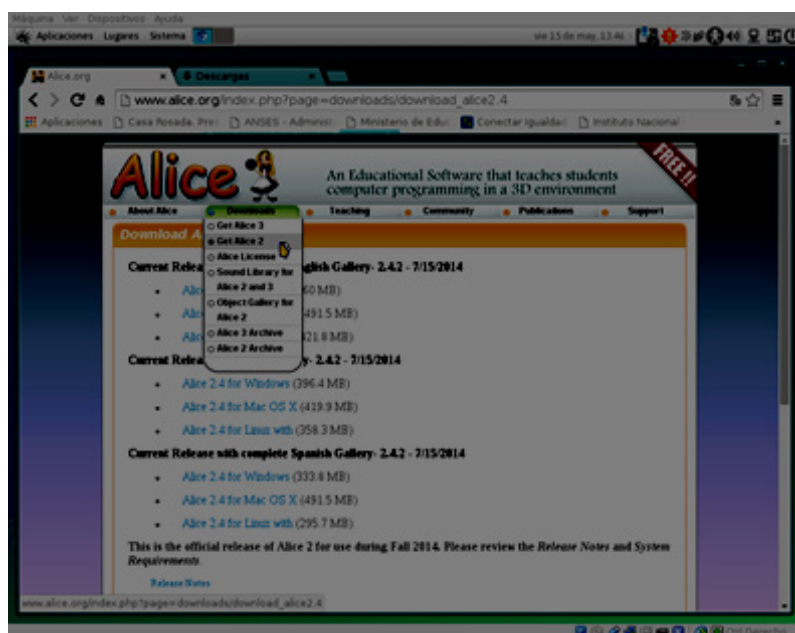
Paso a paso para instalar Alice en Huayra

Para instalar Alice en Huayra, primero debemos conocer cuál es la versión adecuada que hay que descargar

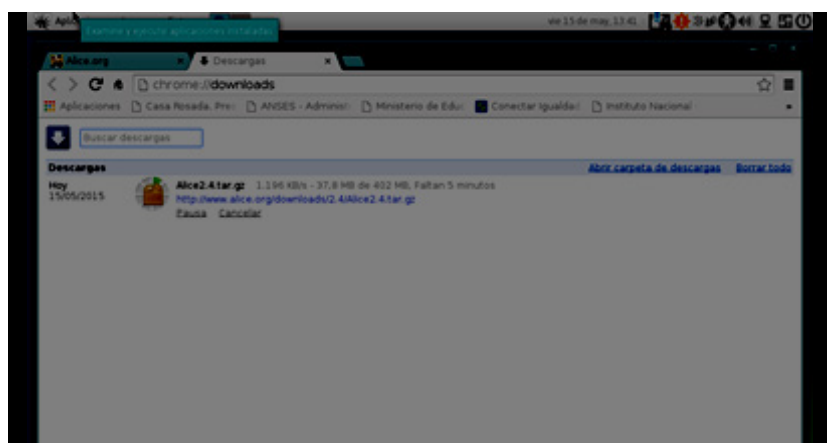
Si tenemos Huayra 1.1 o 2.x de 32Bits, podemos descargar la versión 2.x de Alice

Vamos al sitio de Alice y descargamos la versión 2.4 para Linux

http://www.alice.org/index.php?page=downloads/download_alice2.4

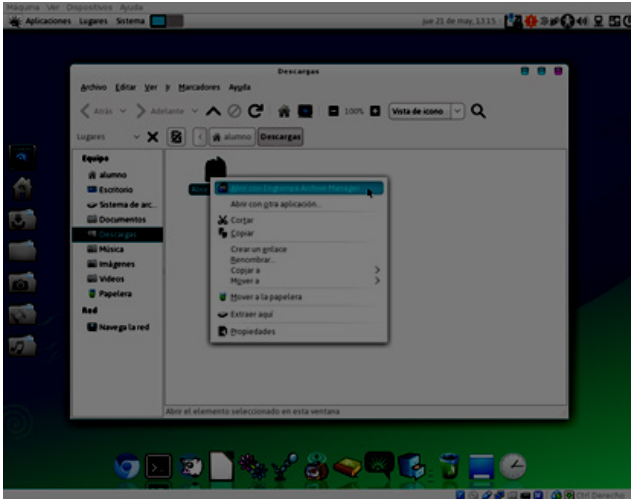


Una vez finalizada abrimos la **carpeta de Descargas**:

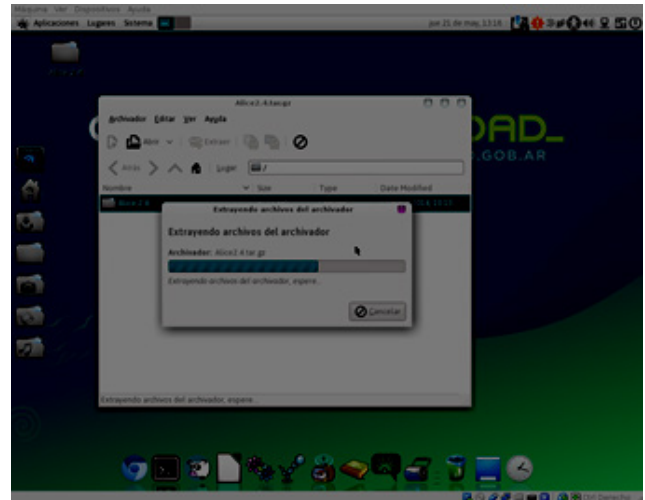
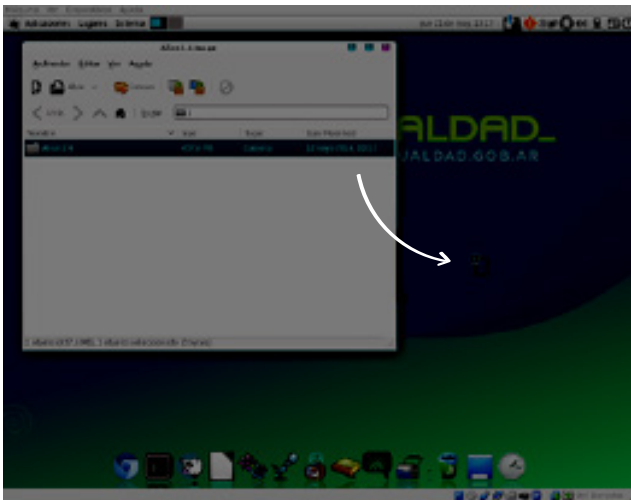




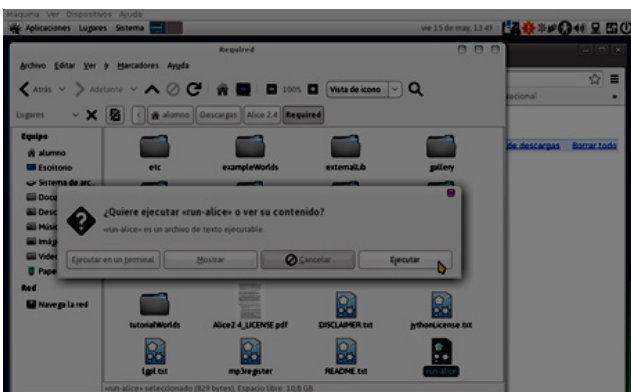
Buscamos el archivo **Alice2.4.tar.gz** y hacemos click con el botón derecho para abrir el archivo comprimido con **Engrampa**:



Desde Engrampa, **arrastramos la carpeta de Alice al Escritorio** (o a algún otro directorio que deseamos)

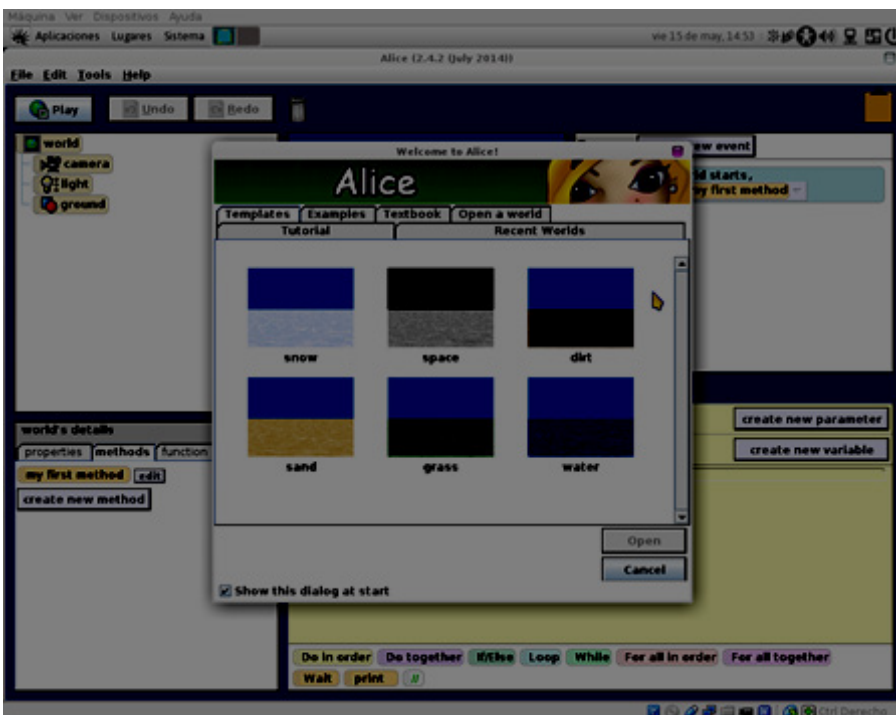
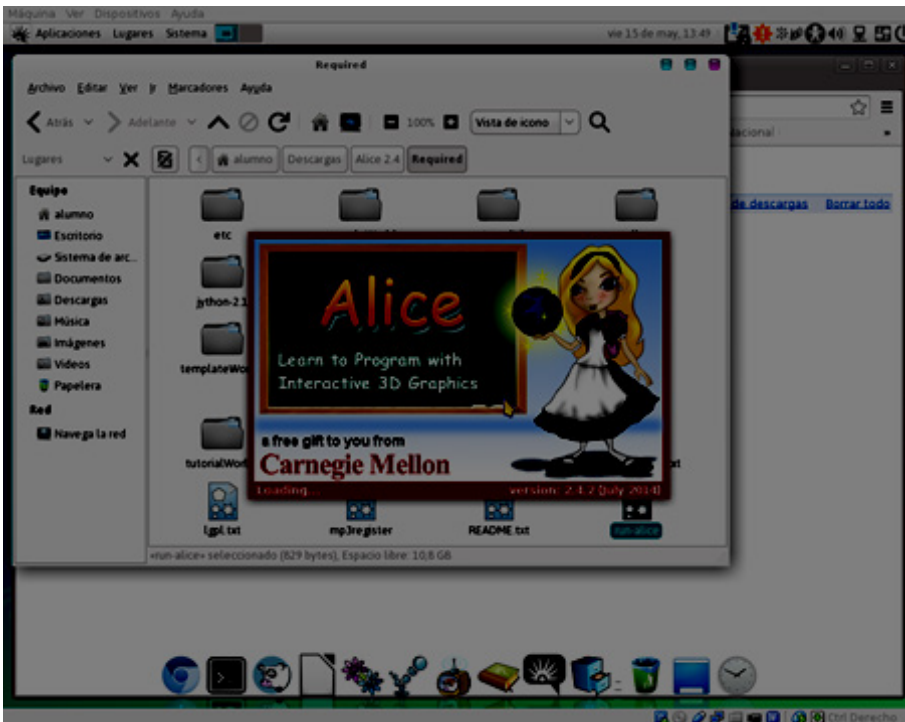


El siguiente paso es ingresar a la nueva carpeta Alice 2.4 donde se descomprimieron los archivos y buscar el archivo **run-alice**. Hacemos doble click sobre el archivo y confirmamos la acción de **Ejecutar**:



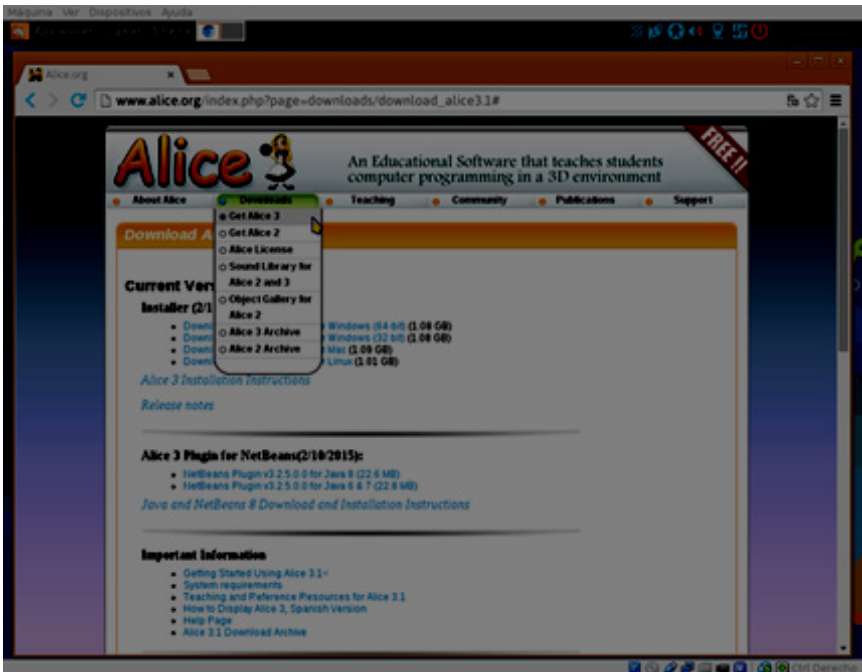


Ya podemos comenzar a usarlo:

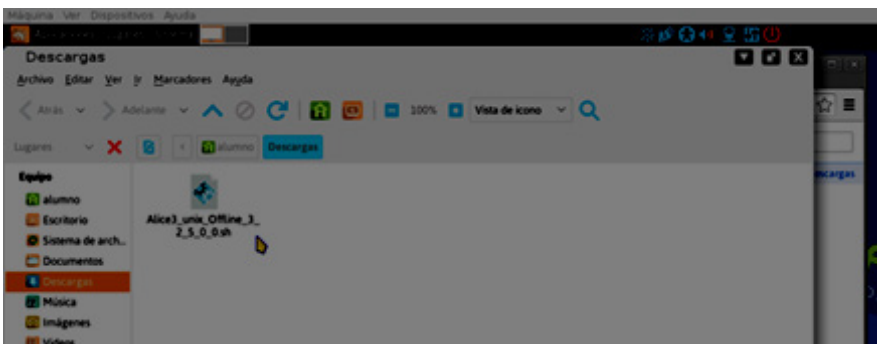


Si tenemos Huayra 3.0 de 64 Bits, podemos descargar la versión 3.x de Alice. Descargamos la versión 3 de Alice desde la sección Download:

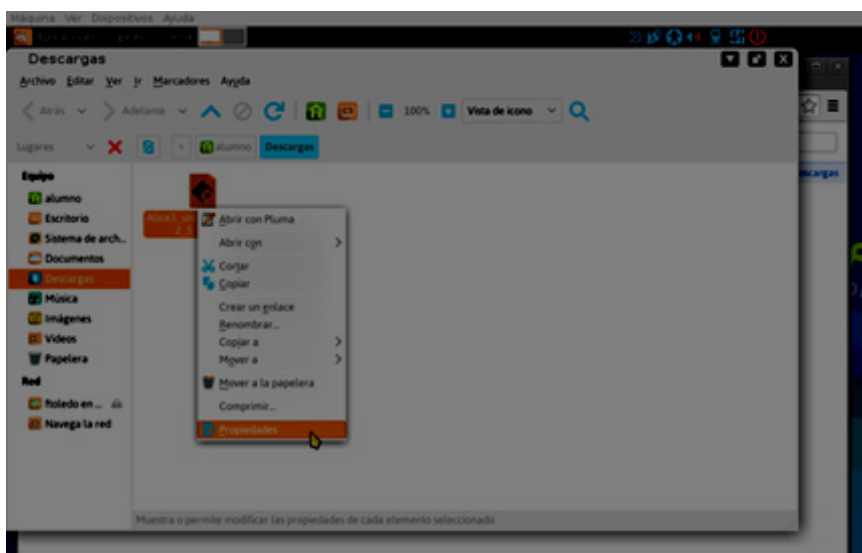
http://www.alice.org/downloads/installers/Alice3_unix_Offline_3_2_5_0_0.sh



Una vez descargado el archivo. Abrimos nuestro directorio de **Descargas**:

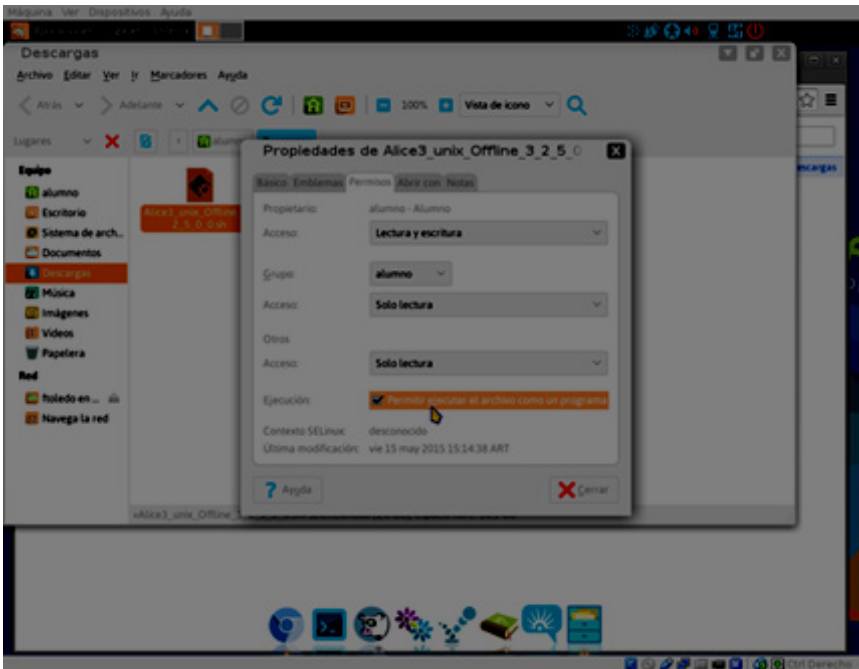


Seleccionamos el archivo y haciendo click con el botón derecho vamos al menú **Propiedades**

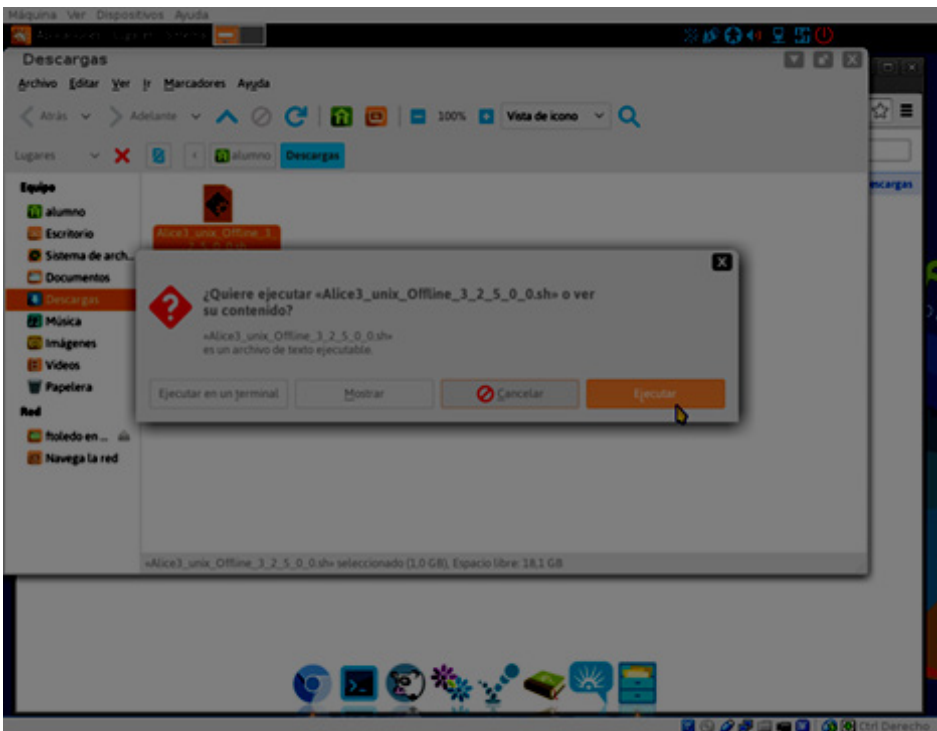




En la pestaña de **Permisos**, marcamos la opción **“Permitir ejecutar el archivo como un programa”**

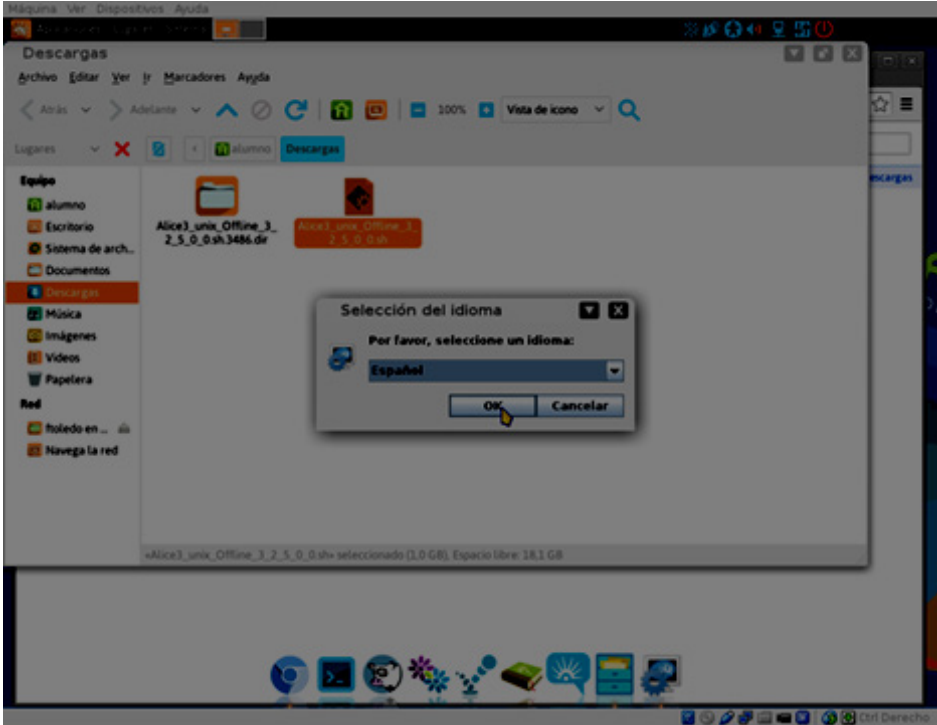


Ahora podemos hacer doble click sobre el archivo y **aceptamos ejecutarlo para iniciar la instalación:**

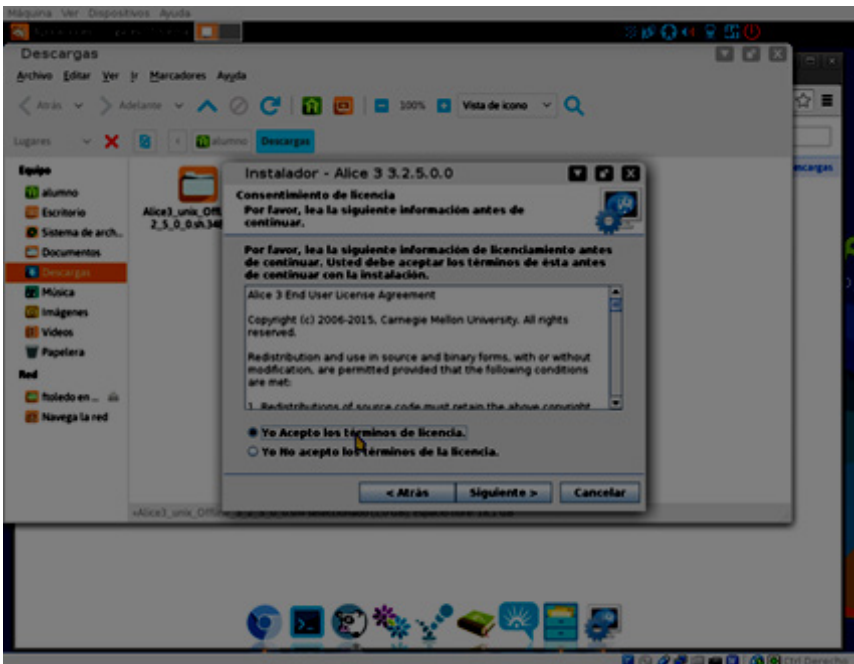




Al iniciar la instalación se nos pregunta el idioma:

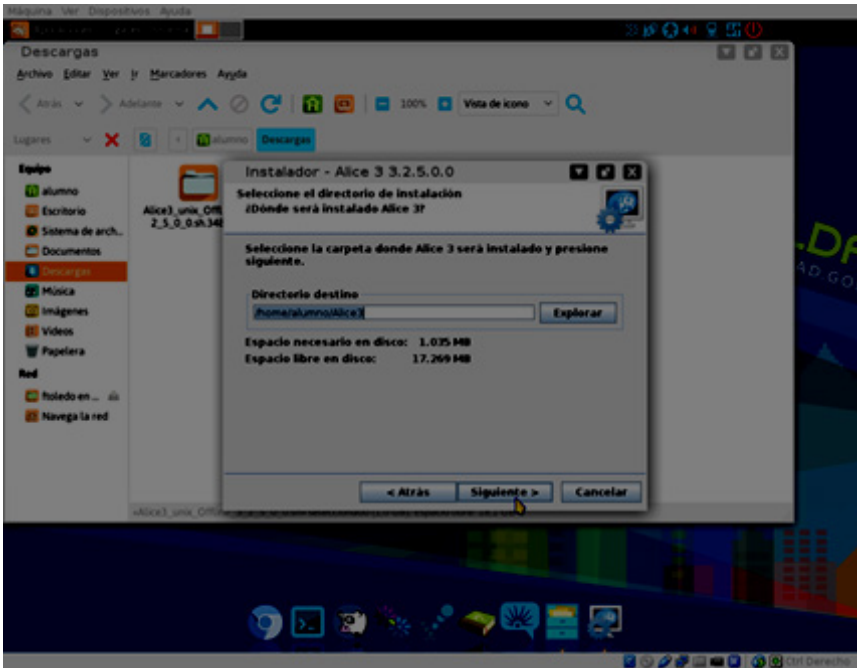


Continuamos leyendo completamente la licencia y aceptando la misma:

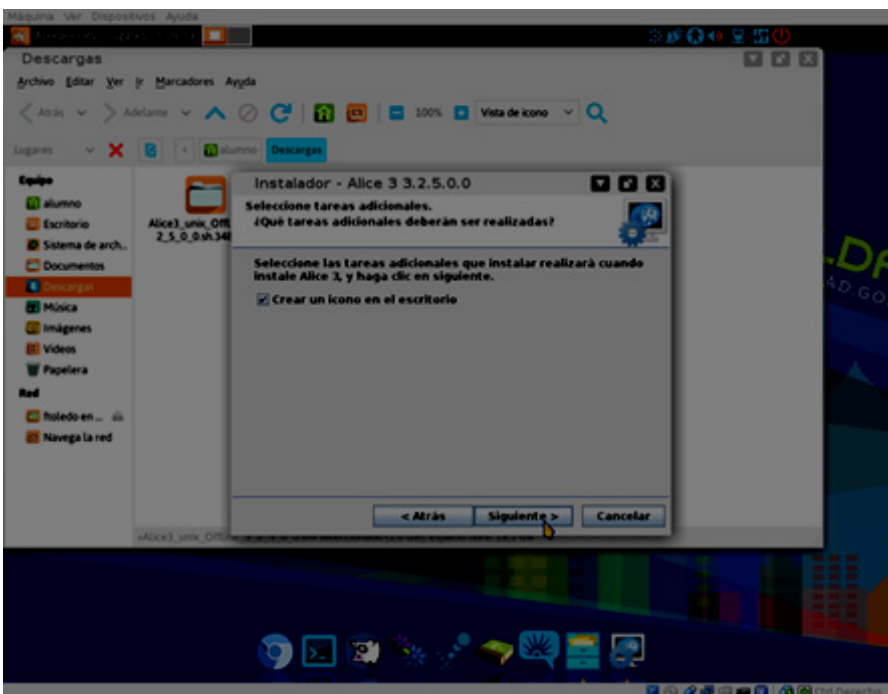




Seleccionamos el directorio donde se instala Alice (alcanza con utilizar la opción por defecto):

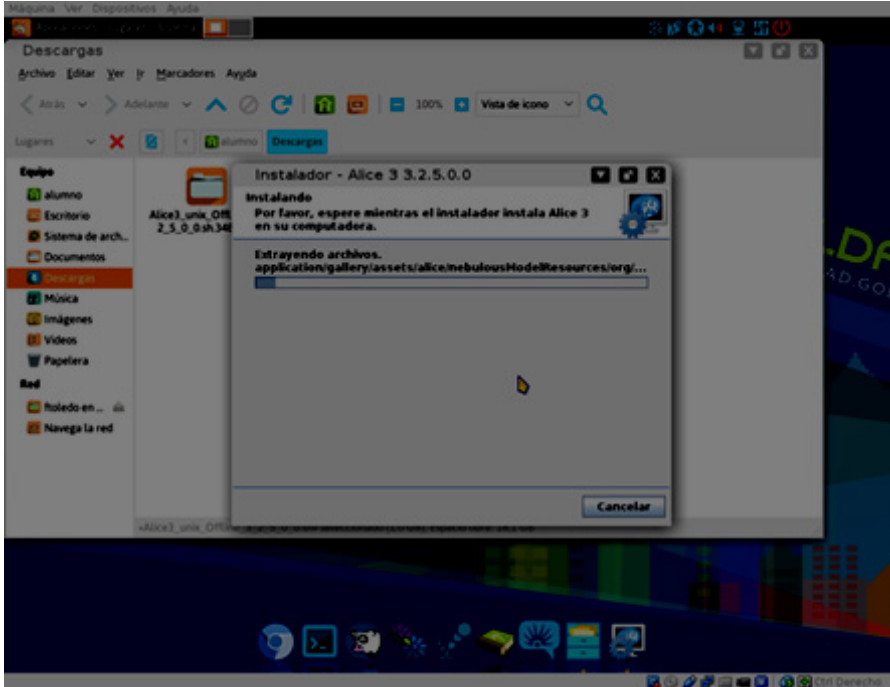


Seleccionamos si queremos que se nos agregue un icono en nuestro Escritorio:

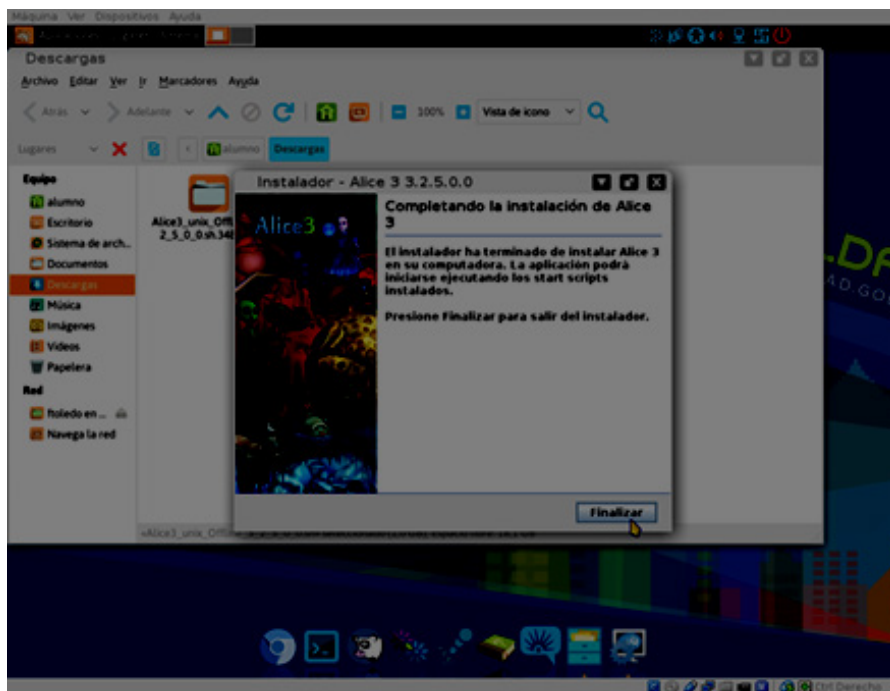




Esperamos que se copien todos los archivos durante la instalación:



Una vez completada la instalación presionamos el botón Finalizar

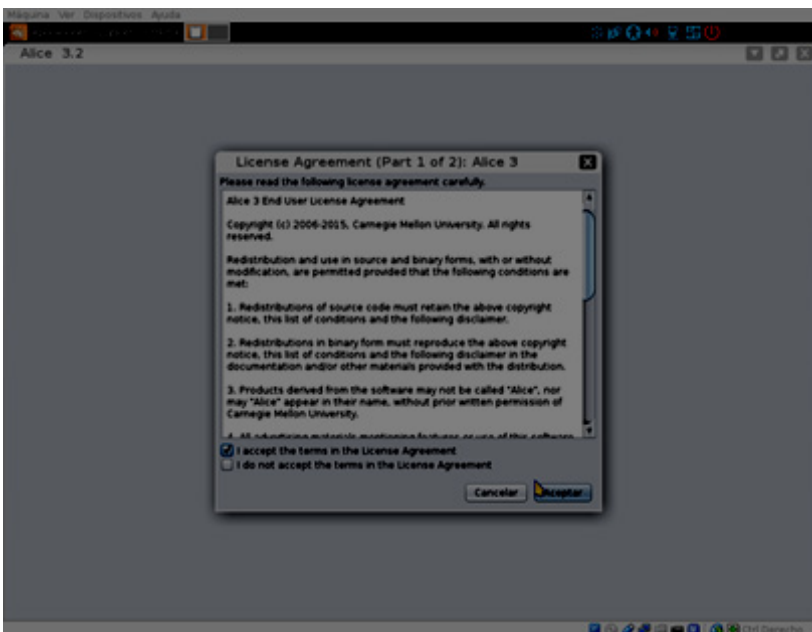




Desde el icono de nuestro escritorio podemos ejecutar Alice haciendo doble click:



Cuando inicia Alice por primera vez, debemos leer y aceptar su licencia de uso:





A partir de ahora ya podemos crear nuestro proyecto y comenzar a utilizarlo:

